

# Lengua de Señas



GOBERNACIÓN DE ANTIOQUIA  
SECRETARÍA DE INCLUSIÓN SOCIAL Y FAMILIA



UNIDOS

# Gerencia de Personas con Discapacidad

Generamos acciones que permitan oportunidades para la inclusión social, familiar y laboral de personas con discapacidad, a través del fortalecimiento de las Políticas Públicas y la articulación interinstitucional e intersectorial.

## Gobernanza

Asesoramos y acompañamos los procesos de construcción, actualización y seguimiento de Políticas Públicas, Comités de Discapacidad y fortalecimiento a las organizaciones sociales de discapacidad en el Departamento de Antioquia.

## Fortalecimiento de la Capacidad Humana

Desarrollamos acciones encaminadas a la articulación intersectorial, el planteamiento de oferta institucional, la promoción de la capacidad técnica y competencias en equipos territoriales, que movilice actores, servicios y recursos en pro del pleno ejercicio de los derechos, la inclusión social y el mejoramiento de la calidad de vida de las personas con discapacidad y sus cuidadores en el Departamento de Antioquia.

## Innovación Inclusiva

Generamos iniciativas de innovación orientadas al desarrollo de estrategias que mejoren las condiciones de vida de las personas con discapacidad.



GOBERNACIÓN DE ANTIOQUIA  
SECRETARÍA DE INCLUSIÓN SOCIAL Y FAMILIA



UNIDOS

**Aníbal Gaviria Correa**  
Gobernador de Antioquia

**Pedro Hoyos Gracia**  
Secretario de Inclusión Social y Familia

**Sofía Escudero Ramírez**  
Gerente de Personas con Discapacidad

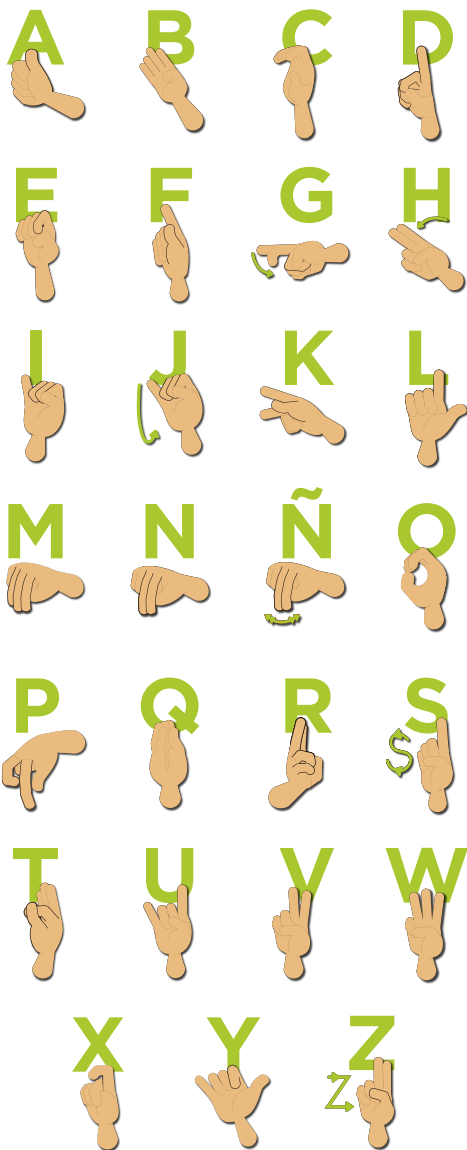


GOBERNACIÓN DE ANTIOQUIA  
SECRETARÍA DE INCLUSIÓN SOCIAL Y FAMILIA



UNIDOS

# Abecedario Lengua de Señas





**Hola**



**Buenos días**



GOBERNACIÓN DE ANTIOQUIA  
SECRETARÍA DE INCLUSIÓN SOCIAL Y FAMILIA



UNIDOS



# Bienvenido



# Buenas tardes



GOBERNACIÓN DE ANTIOQUIA  
SECRETARÍA DE INCLUSIÓN SOCIAL Y FAMILIA



UNIDOS



**Buenas noches**



GOBERNACIÓN DE ANTIOQUIA  
SECRETARÍA DE INCLUSIÓN SOCIAL Y FAMILIA



UNIDOS



# Un gusto conocerte



GOBERNACIÓN DE ANTIOQUIA  
SECRETARÍA DE INCLUSIÓN SOCIAL Y FAMILIA



UNIDOS





# ¿Cómo estás?



# ¿Cómo te sientes?



GOBERNACIÓN DE ANTIOQUIA  
SECRETARÍA DE INCLUSIÓN SOCIAL Y FAMILIA



UNIDOS



**Me alegro**



**Excelente**



GOBERNACIÓN DE ANTIOQUIA  
SECRETARÍA DE INCLUSIÓN SOCIAL Y FAMILIA



UNIDOS



**Gracias**



**Con gusto**



GOBERNACIÓN DE ANTIOQUIA  
SECRETARÍA DE INCLUSIÓN SOCIAL Y FAMILIA



UNIDOS



**Por favor**



**Permiso**



GOBERNACIÓN DE ANTIOQUIA  
SECRETARÍA DE INCLUSIÓN SOCIAL Y FAMILIA



**UNIDOS**



# Perdón



# Duda



# Igual





**Diferente**



**Otra vez**



GOBERNACIÓN DE ANTIOQUIA  
SECRETARÍA DE INCLUSIÓN SOCIAL Y FAMILIA



UNIDOS



# Plazo



# Empezar



GOBERNACIÓN DE ANTIOQUIA  
SECRETARÍA DE INCLUSIÓN SOCIAL Y FAMILIA



UNIDOS

Enciende tu **cámara** y escanea el **código QR** para ser parte de la **Inclusión** de las **Personas con Discapacidad**.



**GOBERNACIÓN DE ANTIOQUIA**  
SECRETARÍA DE INCLUSIÓN SOCIAL Y FAMILIA



  @InclusionAnt

  @Inclusión Social y Familia de Antioquia